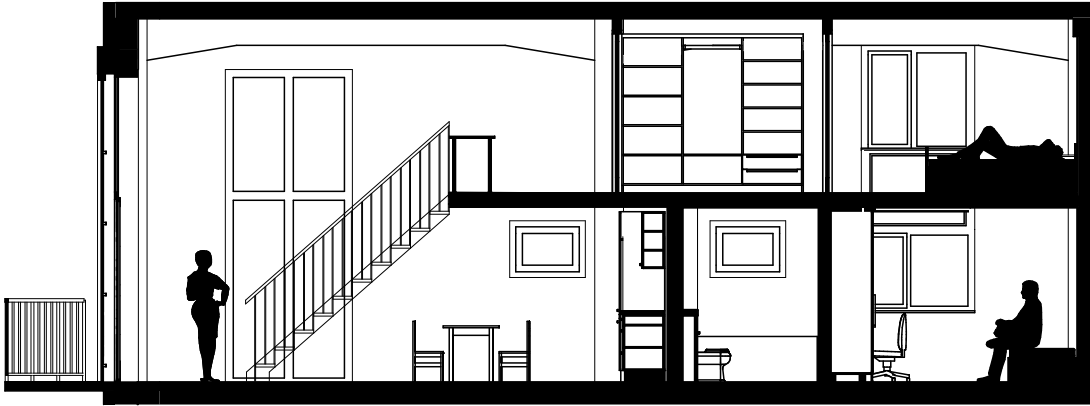
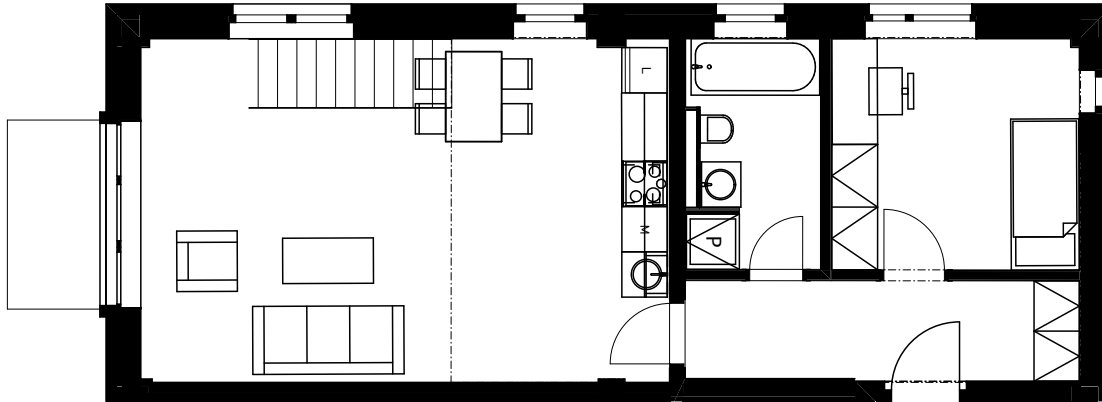


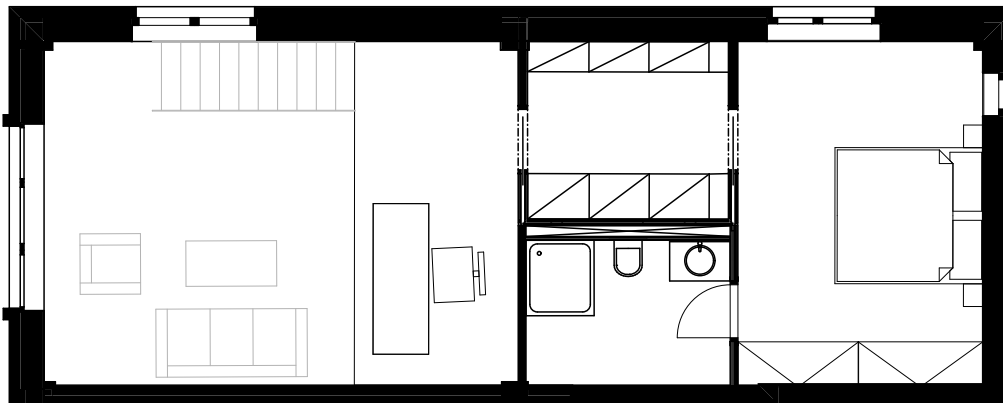
Řez bytem



Byt, spodní část



Galerie



Velmi moderně a originálně pojatý loftový byt 3+kk s balkonem. Při vstupu se nachází prostorná předsíň s šatním prostorem, ložnicí, koupelnou s vanou, pračkou a přípravou pro sušičku. Z předsíňe vcházíte do obývacího prostoru, který je doplněn novou kuchyňskou linkou s úplně novými spotřebiči: indukční varnou deskou, odsavačem par, pečící a mikrovlnnou troubou, myčkou na nádobí a velkou lednicí s mrazákem. Nacházíte se ve velmi zajímavém obývacím prostoru s oknem, které dosahuje rozlohy obou pater. V obývacím pokoji je stěna obložená z původních cihel továrny, a zachovává tak charakter tohoto místa. Vidíte zde i původní zanechaný konstrukční prvek bývalé továrny (skelet).

Z obývacího pokoje je přístup na balkon, kde můžete posedět. Do mezipatra je přístup po kovovém industriálním schodišti. Vcházíte do prostoru, kde je perfektní místo pro pracovnu s krásným výhledem. Z pracovny vcházíte přes šatnu do útulné ložnice, kde se nachází i Vaše soukromá koupelna s prostornou sprchou, WC a s exkluzivní dlažbou. Ložnice je orientována na západ.

Jsou zde masivní dřevěné parkety a dřevěné dveře.

Byt je rohový a je určen pro milovníky světla. Má výhodu v pohledu do dvou světových stran (jih a západ) a obě tyto strany jsou prosklené velkoformátovými okny (trojsklo). Byt je ekonomicko-ekologický, to znamená s nízkými náklady pro uživatele.

**Byt, spodní část**

Chodba	6,8 m <sup>2</sup>
Koupelna	5,3 m <sup>2</sup>
Obývací pokoj	32,7 m <sup>2</sup>
Ložnice	10,0 m <sup>2</sup>
<b>Balkon</b>	<b>3,6 m<sup>2</sup></b>

**Galerie**

Galerie	9,8 m <sup>2</sup>
Šatna	6,0 m <sup>2</sup>
Koupelna	5,7 m <sup>2</sup>
Pokoj	14,9 m <sup>2</sup>

**Celkem****94,8 m<sup>2</sup>**