

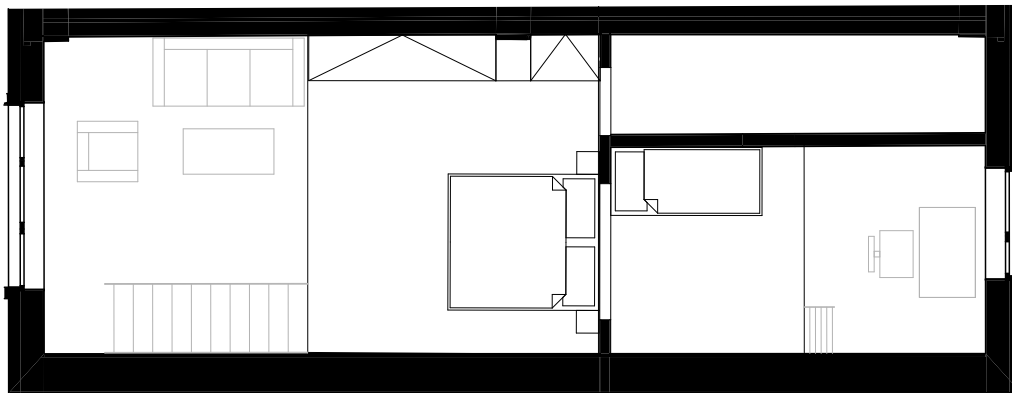
Řez bytem



Byt, spodní část



Galerie



Velmi moderně a originálně pojatý loftový byt 3+kk s předzahrádkou a vlastním vstupem ze zahrady.

Při vstupu se nachází prostorná předsíň s koupelnou a dvouúrovňovým pokojem do zeleného vnitrobloku. V koupelně se nachází exkluzivní dlažba, vana s možností sprchování, WC a pračka se sušičkou.

Z předsíně vcházíte do obývacího prostoru, který je doplněn novou kuchyňskou linkou s úplně novými spotřebiči: indukční varnou deskou, odsavačem par, kombinovanou mikrovlnnou troubou s funkcí pečení, myčkou na nádobí a velkou lednicí s mrazákem. Nacházíte se ve velmi zajímavém obývacím prostoru s velkým oknem (trojsklo), které dosahuje rozlohy obou pater a umožňuje tak krásný výhled. V obývacím pokoji je stěna obložená z původních cihel továrny, a zachovává tak charakter tohoto místa. Vidíte zde i původní zanechaný konstrukční prvek bývalé továrny (skelet).

Z obývacího pokoje je přístup na předzahrádku, kde je možné posedět.

Do mezipatra je přístup po kovovém industriálním schodišti. Zde se nachází otevřený prostor pro ložnici nebo pracovnu. Jsou zde masivní dřevěné parkety a dřevěné dveře.

Byt je orientován na jih a je ekonomicko-ekologický, to znamená s nízkými náklady pro uživatele.

Byt, spodní část

Zádvěří	3,3 m ²
Chodba	3,5 m ²
Koupelna	4,8 m ²
Obývací pokoj	31,5 m ²
Ložnice	8,3 m ²
Předzahrádka	6,7 m²

Galerie

Galerie	16,2 m ²
Galerie	7,0 m ²

Celkem

81,3 m²

