

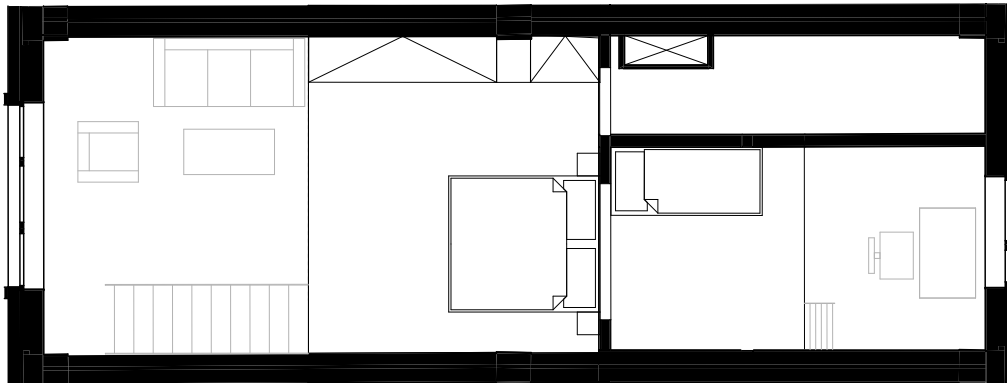
Řez bytem



Byt, spodní část



Galerie



Velmi moderně a originálně pojatý loftový byt 3+kk s předzahrádkou a vlastním vstupem ze zahrady.

Při vstupu se nachází prostorná předsiň s koupelnou a dvouúrovňovým pokojem do zeleného vnitrobloku. V koupelně se nachází exkluzivní dlažba, vana s možností sprchování, WC a pračka se sušičkou. Z předsiňe vcházíte do obývacího prostoru, který je doplněn novou kuchyňskou linkou s úplně novými spotřebiči: indukční varnou deskou, odsavačem par, kombinovanou mikrovlnnou troubou s funkcí pečení, myčkou na nádobí a velkou lednicí s mrazákem. Nacházíte se ve velmi zajímavém obývacím prostoru s velkým oknem (trojsklo), které dosahuje rozlohy obou pater a umožňuje tak krásný výhled. V obývacím pokoji je stěna obložená z původních cihel továrny, a zachovává tak charakter tohoto místa. Vidíte zde i původní zanechaný konstrukční prvek bývalé továrny (skelet). Z obývacího pokoje je přístup na předzahrádku s možností posezení.

Do mezipatra je přístup po kovovém industriálním schodišti. Zde se nachází otevřený prostor pro ložnici nebo pracovnu. Jsou zde masivní dřevěné parkety a dřevěné dveře.

Byt je orientován na jih a je ekonomicko-ekologický, to znamená s nízkými náklady pro uživatele.

Byt, spodní část

Zádvěří	3,4 m ²
Chodba	2,9 m ²
Koupelna	4,6 m ²
Obývací pokoj	31,5 m ²
Ložnice	8,2 m ²
Předzahrádka	6,7 m²

Galerie

Galerie	16,1 m ²
Galerie	6,9 m ²

Celkem**81,3 m²**