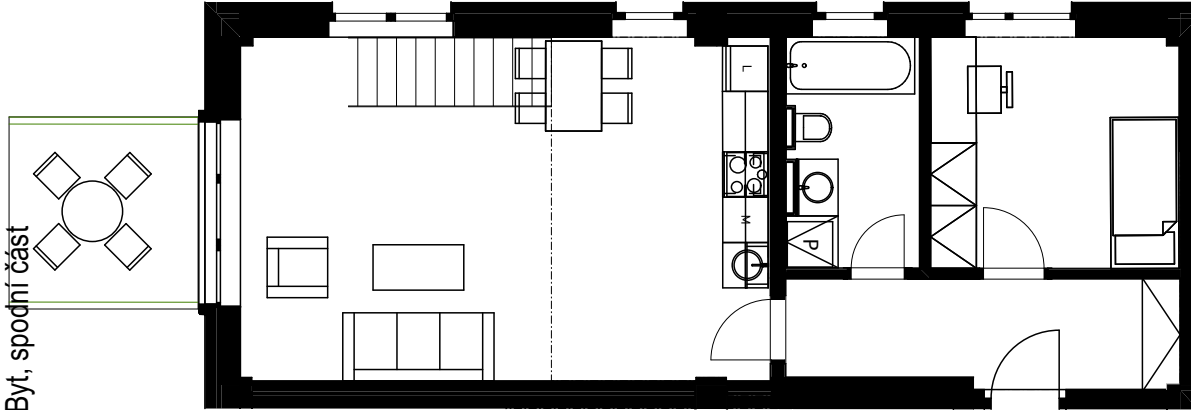


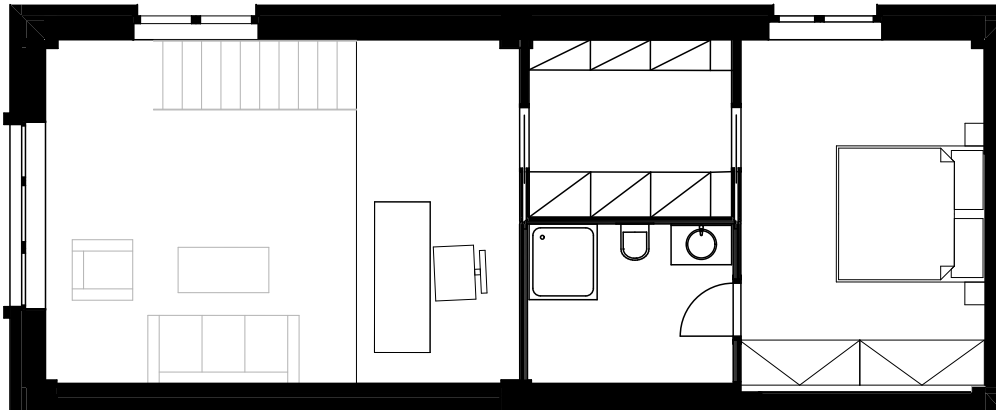
Řez bytem



Byt, spodní část



Galerie



Velmi moderně a originálně pojatý loftový byt 3+kk s šatnou a předzahrádkou.

Při vstupu se nachází prostorná předsiň s šatním prostorem, ložnicí, koupelnou s vanou, pračkou a přípravou pro sušičku.

Z předsiňe vcházíte do obývacího prostoru, který je doplněn novou kuchyňskou linkou s úplně novými spotřebiči: indukční varnou deskou, odsavačem par, pečící a mikrovlnnou troubou, myčkou na nádobí a velkou lednicí s mrazákem. Nacházíte se ve velmi zajímavém obývacím prostoru s oknem, které dosahuje rozlohy obou pater. V obývacím pokoji je stěna obložená z původních cihel továrny, a zachovává tak charakter tohoto místa. Vidíte zde i původní zanechaný konstrukční prvek bývalé továrny (skelet).

Z obývacího pokoje je přístup na předzahrádku, kde můžete posedět.

Do mezipatra je přístup po kovovém industriálním schodišti. Vcházíte do prostoru, kde Vás ohromí místo, ve kterém Vaše kreativita dostane jiný rozměr. Zde je prostor například pro pracovnu. Z pracovny vcházíte přes šatnu do útulné ložnice, kde se nachází i Vaše soukromá koupelna se sprchou, WC, exkluzivní dlažbou. Ložnice je orientována na západ.

Jsou zde masivní dřevěné parkety a dřevěné dveře.

Byt je rohový a je určen pro milovníky světla. Má výhodu v pohledu do dvou světových stran (jih a západ) a obě tyto strany jsou prosklené velkoformátovými okny (trojsklo). Byt je ekonomicko-ekologický, to znamená s nízkými náklady pro uživatele.

**Byt, spodní část**

Chodba	7,2 m <sup>2</sup>
Koupelna	5,2 m <sup>2</sup>
Obývací pokoj	32,4 m <sup>2</sup>
Ložnice	10,0 m <sup>2</sup>
Předzahrádka	6,7 m <sup>2</sup>

**Galerie**

Galerie	9,8 m <sup>2</sup>
Šatna	6,3 m <sup>2</sup>
Koupelna	5,8 m <sup>2</sup>
Pokoj	15,0 m <sup>2</sup>

**Celkem 98,4 m<sup>2</sup>**